



UniSR

Università Vita-Salute  
San Raffaele



I.R.C.C.S. Ospedale  
San Raffaele

Gruppo San Donato

CUEM

Clinical Update in Endocrinologia e Metabolismo

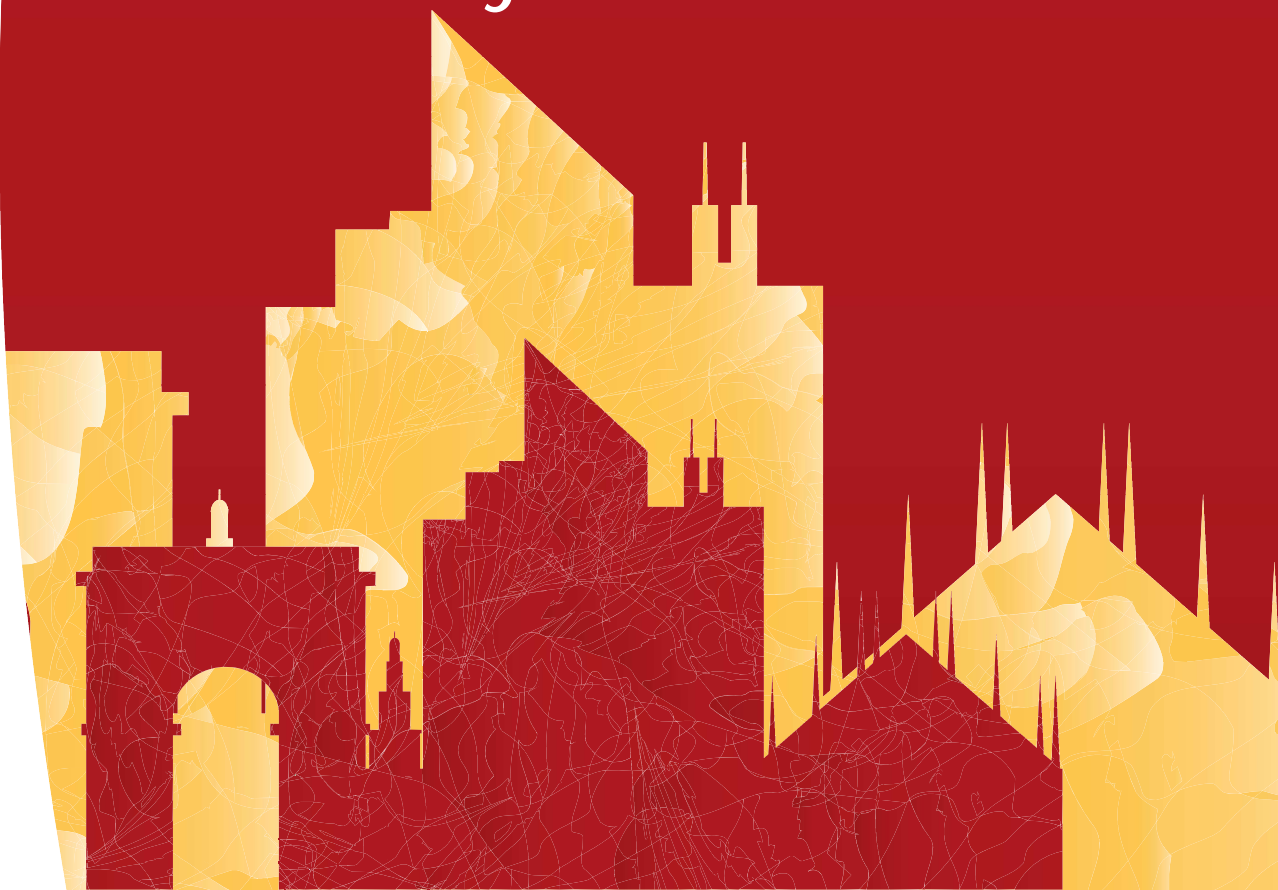
Milano, 26 settembre 2025

PROGRAMMA PRELIMINARE

# 14° CLINICAL UPDATE in ENDOCRINOLOGIA e METABOLISMO

Presidenti:

Ezio Ghigo e Andrea Giustina



**NH Hotel Milano 2**

Strada di Olgia Nuova snc  
20090 Segrate Milano

SEGRETERIA ORGANIZZATIVA e PROVIDER (ID 5468)

A.I.C. - Asti Incentives & Congressi

Piazza San Uomobono, 30 56126 Pisa -Tel 050 598808

cuem@aicgroup.it - www.aicgroup.it



Società Italiana  
Endocrinologia





**SIE**

**SIOMMMS**

**AME**

**Ordine dei Medici Chirurghi  
e degli Odontoiatri  
della Provincia di Milano**

**Universita Vita Salute  
San Raffaele Milano**

**Gruppo San Donato**

**Ospedale San Raffaele**

**Fondazione Lorenzini**

## **PROGRAMMA PRELIMINARE**

Venerdì 26 Settembre 2025

---

### **08.15 - 08.30 CERIMONIA INAUGURALE**

---

#### **08.30 - 09.10 Opening lectures**

**08.30 - 08.50** What diet for obesity

**08.50 - 09.10** Role of diet in the approach to Acromegaly

**09.10 - 09.30** Genetics of acromegaly: an evolving topic

---

#### **09.30 - 10.15 I MINI SIMPOSIO: La Terapia medica dell'Acromegalia 1**

**09.30 - 09.45** Octreotide e lanreotide

**09.45 - 10.00** Nuovi analoghi del recettore della somatostatina

**10.00 - 10.15** Le nuove forme di somministrazione

---

#### **10.15 - 11.20 II MINI SIMPOSIO: La Terapia medica dell'Acromegalia 2**

**10.15 - 10.30** Pegvisomant

**10.30 - 10.45** Pasireotide

**10.45 - 11.00** Le terapie di associazione

**11.00 - 11.20** Discussione del Minisimposio I e II

---

#### **10.45 - 11.30 Coffee station**

---

#### **11.20 - 11.40 Lettura SIE-AME**

Le nuove linee guida dell'acromegalia

---

#### **11.40 - 12.10 Ipopituitarismo news**

**11.40 - 11.55** Il GH long acting nel bambino

**11.55 - 12.10** Il GH long acting nell'adulto

---

#### **12.10 - 13.10 III MINI SIMPOSIO: La malattia di Cushing**

**12.10 - 12.25** Standards of care

**12.25 - 12.40** Osilodrosrat what's new

**12.40 - 12.55** Le terapie dirette sull'ipofisi

**12.55 - 13.10** Discussione

---

#### **13.10 - 14.10** Pausa Pranzo e assegnazione

**2° edizione Premio Gioseg - Premio Alberto Angeli  
per l'eccellenza in Osteometabolismo**



## **PROGRAMMA**

Venerdì 26 Settembre 2025

- 14.10 - 15.35**      **SESSIONE I: Tiroide**
- 14.10 - 14.25**      I nuovi farmaci per il carcinoma tiroideo iodio resistente
- 14.25 - 14.40**      I cut off per la tireoglobulina
- 14.40 - 14.55**      La termoablazione
- 14.55 - 15.10**      La terapia sostitutiva dell'ipotiroidismo: what's new
- 15.10 - 15.25**      Oftalmopatia basedowiana
- 15.25 - 15.40**      Discussione
- 
- 15.40 - 16.40**      **SESSIONE II: La terapia farmacologica dell'obesità**
- 15.40 - 15.55**      Meccanismo d'azione dei GLP-1
- 15.55 - 16.10**      Semaglutide
- 16.10 - 16.25**      Tirzepatide
- 16.25 - 16.40**      Discussione
- 
- 16.40 - 17.00**      **Lettura AMD-SID**
- La terapia insulinica del diabete di tipo 1
- 
- 17.00 - 18.00**      **SESSIONE III: La terapia dell'osteoporosi**
- 17.00 - 17.15**      Calcio e Vitamina D
- 17.15 - 17.30**      Farmaci antiriassorbitivi
- 17.30 - 17.45**      Farmaci anabolici
- 17.45 - 18.00**      Discussione
- 
- 18.00 - 18.40**      **IV MINI SIMPOSIO: Le terapie sostitutive**
- 18.00 - 18.20**      Ipoparatiroidismo
- 18.20 - 18.40**      Ipogonadismo
- 
- 18.40 - 19.00**      **Closing Lecture**
- Gli effetti extra scheletrici della vitamina D
- 
- 19.00 - 19.15**      **CONCLUSIONI e COMPILAZIONE QUESTIONARIO ECM**



## **RELATORI E MODERATORI INVITATI**

---

G. Arnaldi (AN)

E. Arvat (TO)

G. Barera (MI)

M. Barbagallo (PA)

S. Bernardi (TS)

R. Bonadonna (VR)

M.L. Brandi (MI)

R. Buzzetti (RM)

R. Candido (TS)

S. Cannavò (ME)

M. Caputo (NO)

F.F. Casanueva (ES)

M.G. Castagna (SI)

M. Centanni (RM)

S. Chiloiro (RM)

I Chiodini (MI)

A. Colao (NA)

R. Cozzi (MI)

L. De Marinis (RM)

F. Dotta (SI)

K. Esposito (NA)

D. Ferone (GE)

S. Filetti (RM)

P. Fiorina (MI)

F. Folli (MI)

L. Fugazzola (MI)

E. Ghigo (TO)

A. Giustina (MI)

S. Grottoli (TO)

A. Isidori (RM)

E.A. Jannini (RM)

A. Lania (MI)

P. Loli (MI)

L. Luzi (MI)

P. Maffei (PD)

G. Mantovani (MI)

C. Mian (PD)

N. Napoli (RM)

R. Nuti (SI)

U. Pagotto (BO)

R. Pivonello (NA)

G. Pozzobon (MI)

M. Rotondi (PV)

M.L. Tanda (VA)

F.M. Ulivieri (MI)

M.M. Uygur (MI)

A.J. van der Lely (NL)

M.C. Zatelli (FE)



## INFORMAZIONI GENERALI

---

### Comitato Organizzatore Locale

#### L. di Filippo (MI)

*Coordinatore e Responsabile Scientifico*

G. Beccuti

A. Berton

L. Castellino

M. Doga

V. Gasco

P. Loli

G. Motta

M. Parasiliti-Caprino

F. Perticone

N. Prencipe

M. Romeo

### Segreteria Organizzativa e Provider (ID 5468)



**A.I.C.** group  
Asti Incentives & Congressi

**A.I.C. - Asti Incentives & Congressi**

Piazza San Uomobono, 30 56126 Pisa - Tel 050 598808

cuem@aicgroup.it - www.aicgroup.it

#### Obiettivo Formativo

DOCUMENTAZIONE CLINICA. Percorsi clinico-assistenziali diagnostici e riabilitativi, profili di assistenza - profili di cura

#### Destinatari dell'iniziativa

*Professioni: **Biologo, Infermiere e Medico Chirurgo** per le seguenti Discipline Mediche:* Biochimica Clinica; Chirurgia Generale; Continuità Assistenziale; Cure Palliative; Direzione Medica di Presidio Ospedaliero; Endocrinologia; Farmacologia e Tossicologia Clinica; Geriatria; Ginecologia e Ostetricia; Igiene degli Alimenti e della Nutrizione; Igiene, Epidemiologia e Sanità Pubblica; Malattie Metaboliche e Diabetologia; Medicina dello Sport; Medicina e Chirurgia di Accettazione e di Urgenza; Medicina Fisica e Riabilitazione; Medicina Generale (Medici di Famiglia); Medicina Interna; Medicina Legale; Medicina Nucleare; Nefrologia; Neurochirurgia; Oftalmologia; Oncologia; Ortopedia e Traumatologia; Patologia Clinica (Laboratorio di Analisi Chimico-Cliniche e Microbiologia); Reumatologia; Scienza dell'alimentazione e Dietetica; Urologia.



